

常用建筑石材

° " ˘ ˘ i / fi fl Ł ł Ź ź ! " # fl Ł \$ ž % & ž % ' (%
) * + %, - * %. / 0 1 2 3 Ź ź 4 5 6 7 3 ˘ ˘ # 8 9 : %
; < = 4 > ? % @ > 6 3 A B C D E F 3 G H I ˘ i fl J ! " #
K L % M % N O P ! Q G H R S ˘ i fl J T

U V ˘

W ˘ i / fi 3 \$ X Y Z J \$ Ź ź ! [˘ \] ^ _ ! | ˘ a b
Z c a b J d ˘ e \$ T

f ˘ ˘ g A ! U V ˘ ˘ h i j k l m n ! W 7 ˘ j k l o
p % ? | T

+ q

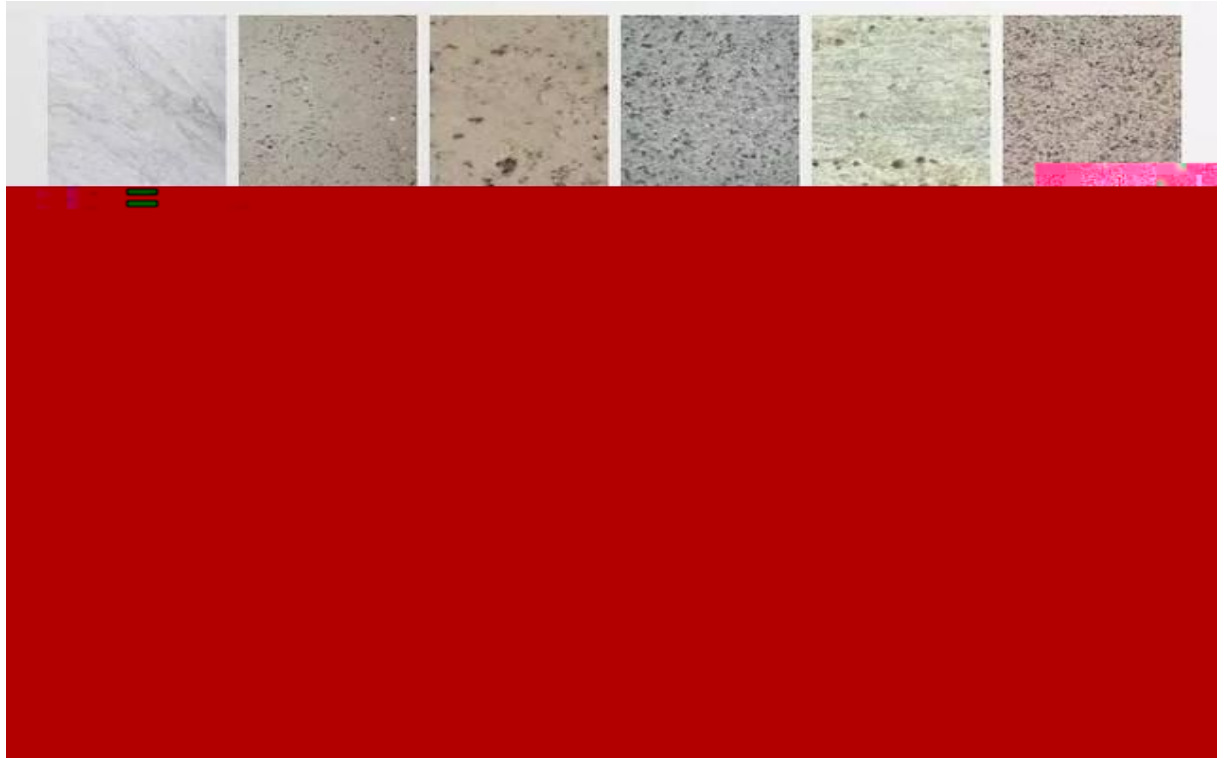
r s ˘ i / fi t ž u ! J v & + ! Ł v & + Z J \$ T " # fl
Ł & w fl Z x y ! z fl J / fi J \$ % & ž ! { | } ~ 3 € , % f
, ... t % ‡ ^ % G 4 T

Š q

W ˘ i / fi J \$ % fl Ł ł Ź % { | } ~ 4 ! < Œ ˘ ° " j
' ' " ° " • - 3 ! ° " — ~ 3 T • - < Œ ˘ 3 G H ™ Š > ˘ %

Š q % ˘ œ + 4

ÿ I



^ _
i ¢ ' % £ ž ' .



α ž ¢ ¥ ! | | § ¨ ... © 3^a « ! ¬ - " ® | ' h ! ` - °
± R² 3 ´ † µ Z ¶ · T

ž ħ

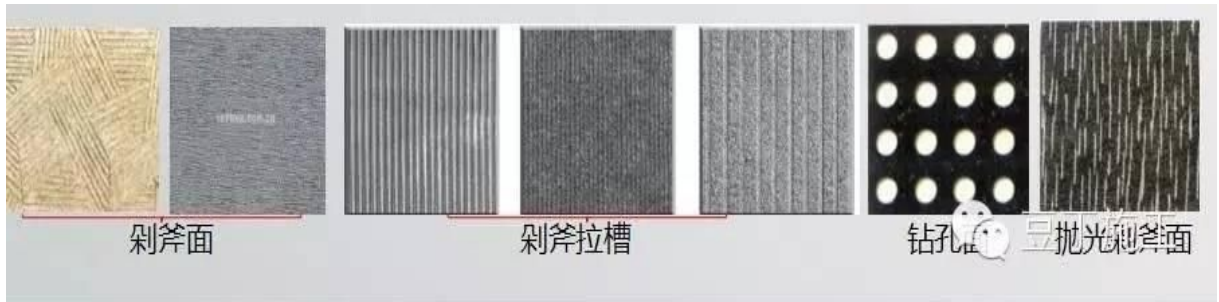
1 ° - ž % » ¼ž % ½¾ž % ĵ À ž 4 Á



Â ħ α ž R ϕ Ã 3 ^ _ j Ä ! I Å Æ ħ α ž 3 Ç È ϕ É
 · 3 Ê 3 ! Ë l ì í ħ 3 l k î Z · z ħ 3 n ~ Z î ~ Ð
 · T

Ñ Ò ħ

1 Ó Ô ž % Õ Ö ž 4 ×



Ø ~ ħ K \ j ù ú α ž û ^ _ ! ü ý þ ß à 3 á â ã ä 5 `

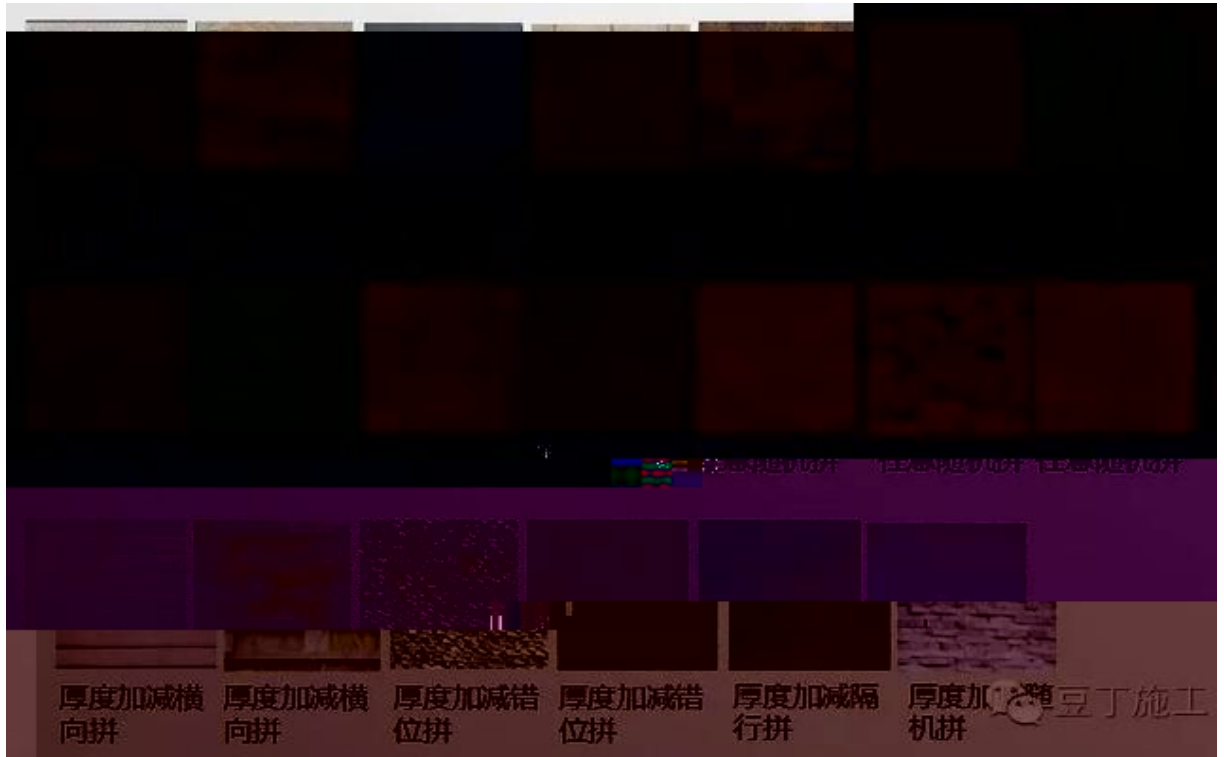
å ž ± Ø ~ W H R æ ' ç Z ^ _ 3 ħ ! l è é ® l ħ 3 ®

+ T

æH ħ % æH ^ _ ê ë % R æ ì í ê ë 3 î ï 1 ð ×

ñ ò • - ħ ó 0 3 Ÿ l n ~ ô õ % %R 4 Z ì í ê ë 3

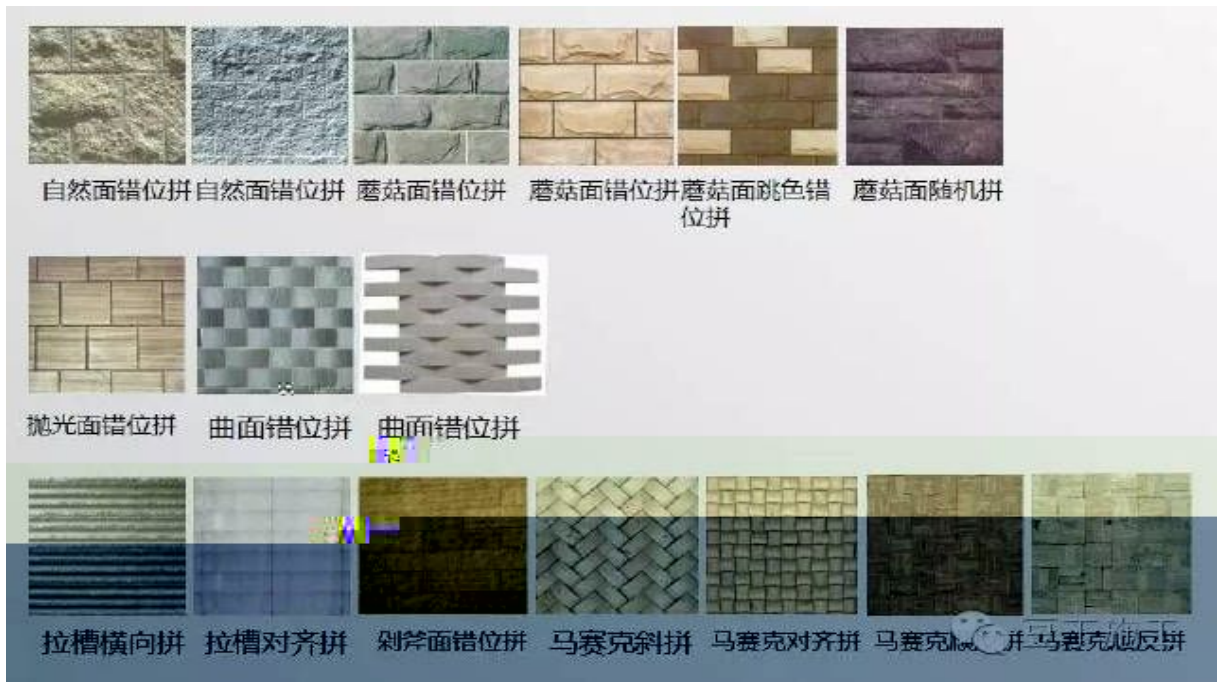
R æ ! ö ÷ R æ 3 î ï ã ä T



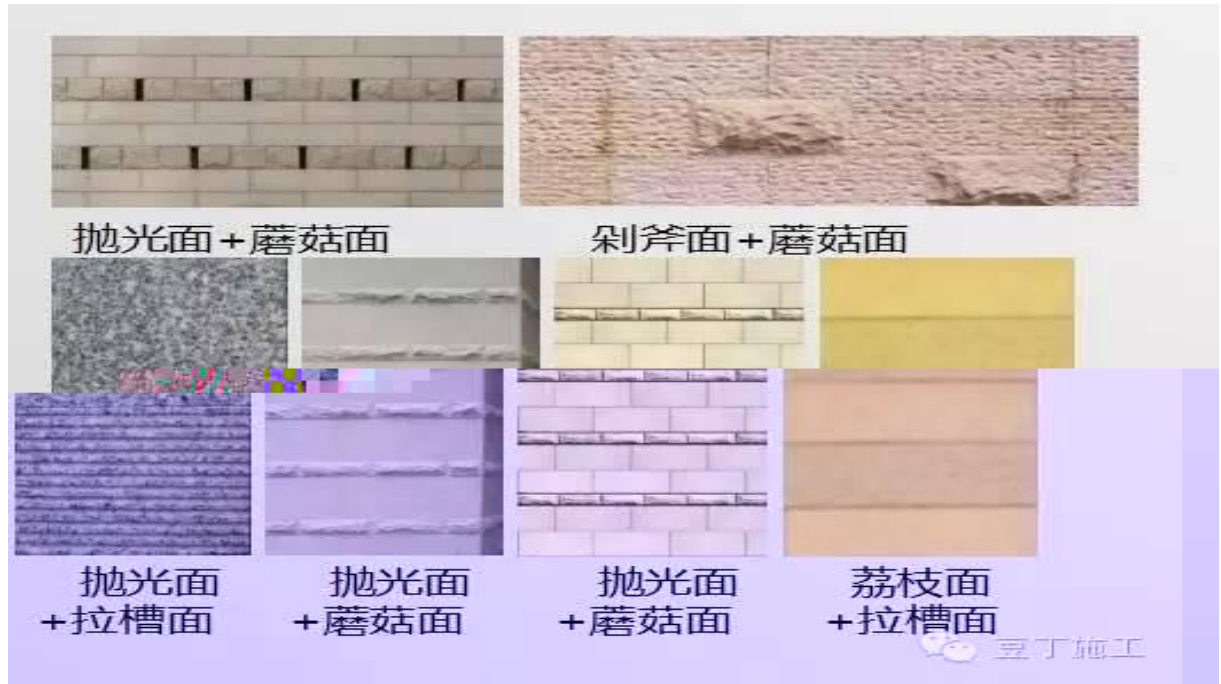
æH´ h % æH ^ _ ê ë % R æì í ê ë 3 î ï ¹ ø×

ñ ò ù • - ´ h 3 æH ê ë ^ _ ú ! û ü ï í ê ë 3 R æ!

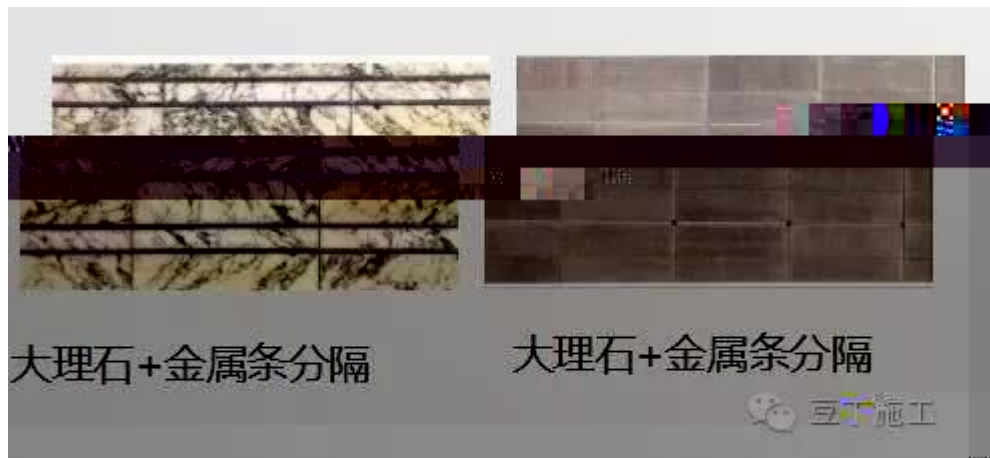
ö ÷ R æ 3 î ï ã ä T



æH' h %R æ^ _ ê ë %R æì í ê ë 3 î ï 1 ýx



R æH h > %R æì í ê ë 3 î ï 1 þx



g ÿ O Z _

' h + 3 á â 1 î ï x

' h ÿ l ® ° %n ~ 6 ! ' + 3 T ~

l ' h ! / 3 + á â ! Ü % α ž ü

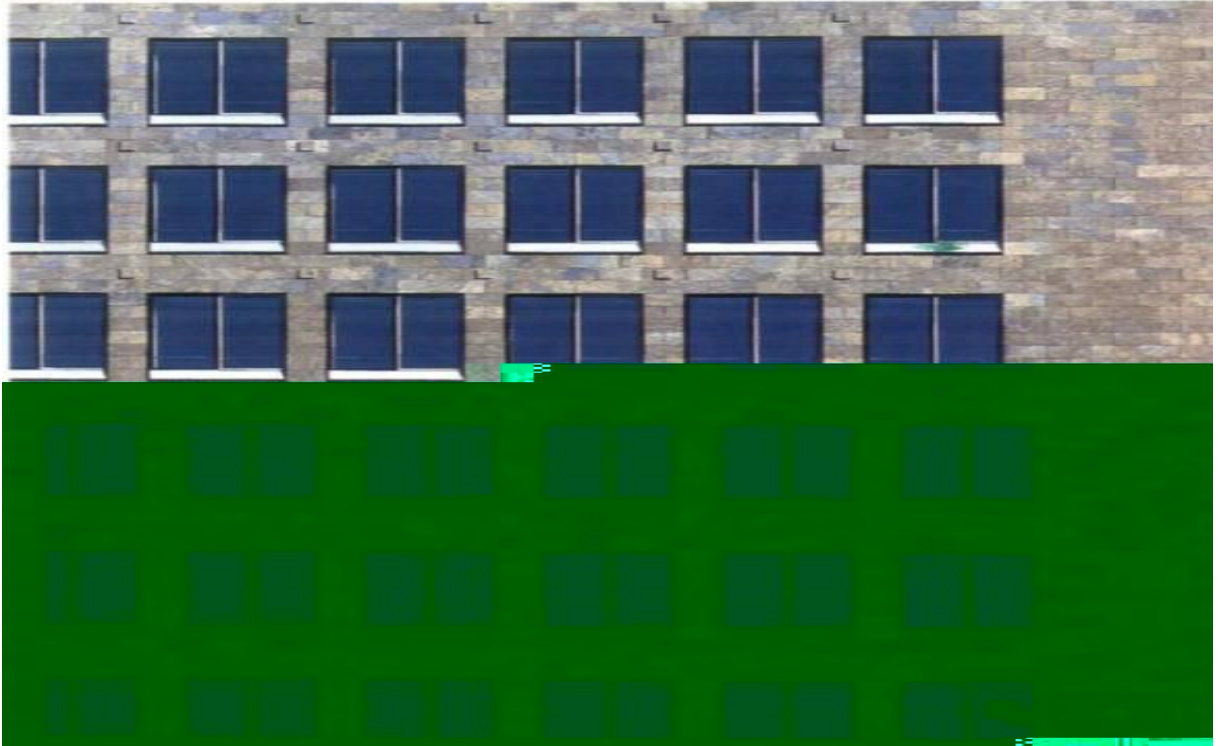
3 A " 5 ~ ÿ l Z n ~ B 3 ' h ! l %3 + á

â ! Â + f + ° T

B 3

â ž 3 ' > ã ä ! #

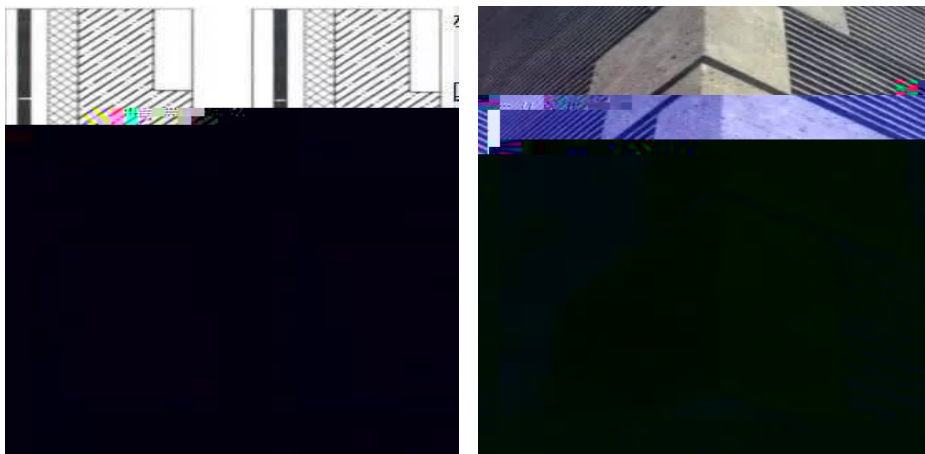
T



+ ¶ f



+ ¶ | 3 • - q ' 3 . ! ' h ! h |
P ! ² æ å ž ! " # U V q 3 å ž + | Ø ~ ý
¶ · % Š q s 3 ¶ · T å ž ' + 3 r s p " !
s ` a 4 ! ~ 3 ' h ¶ · !
R S ! å ž ° w T
†



3 3 h + ! ®
 h ó 0 i ! Ø ~ TM ! Â / fi ` - ° ± ^ C T
 õ × TM t
 ø × \$ t
 ý × ç " 3 ž + t
 þ × % 3 3 ž + t
 • - h 3 ~

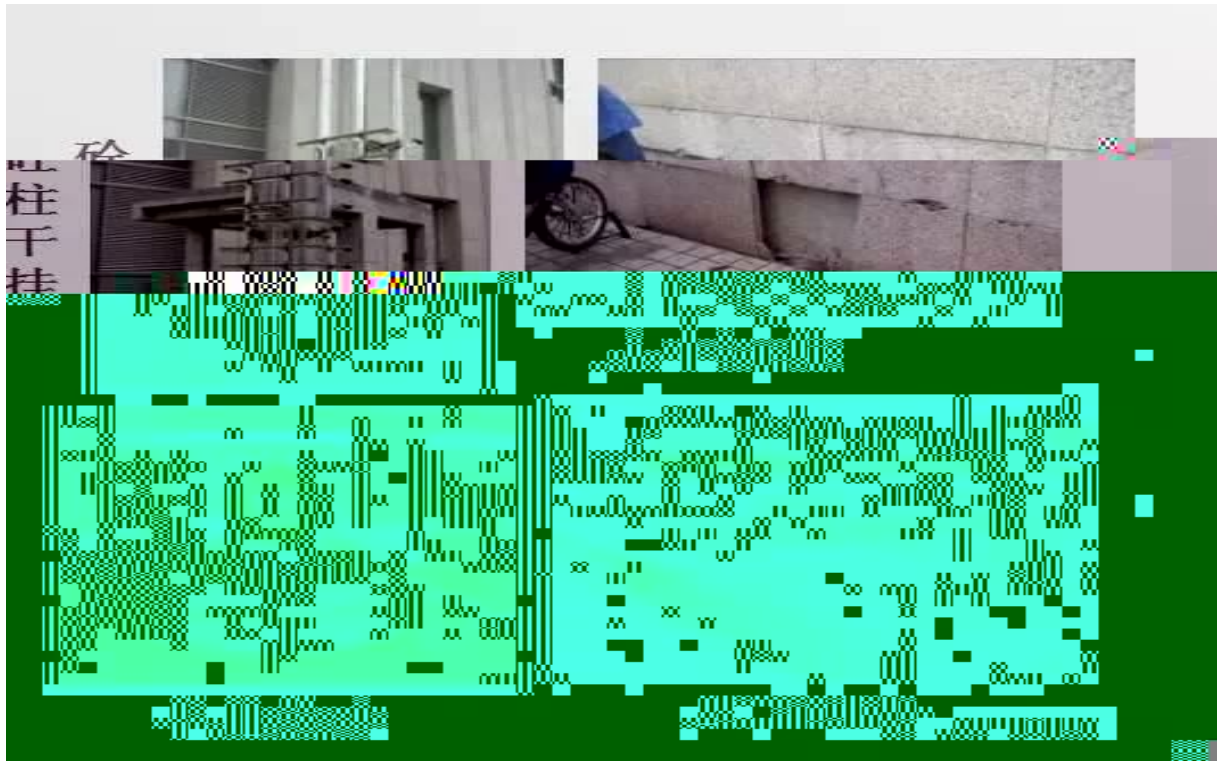
种类	适用范围	质量要求	外露表面凹入深度	全砌面表面凹入深度	厚度、宽度	长度	图例
毛石 (片石)	基础、勒脚、墙身、挡土墙、护坡、道路垫层	采不经加工，外形不规则、中部厚达要求	—	—	局部厚 > 150	—	
块石	基础、勒脚、墙身	外形大致方正、上下面大致平正、其余四侧面打棱锋锐角	—	≤ 25	均 ≥ 200	< 厚 × 1.3 ~ 3	
粗料石	墙身、墩台、扶石、饰面石料	外形方正、六面体、尺寸按设计要求	≤ 20	≤ 20	均 ≥ 200	< 厚 × 4	
半细料石	墙身、勒脚、外部饰面	较细加工方正、六面体	≤ 10	≤ 15	均 ≥ 200	< 厚 × 4	
细料石	要求较高门厅、墙身、勒脚、扶石、外部饰面	较细加工方正、六面体	≤ 2	≤ 10	均 ≥ 200	< 厚 × 4	
条石	墙面、地面、柱面、栏杆	外形方正、六面体、尺寸按设计要求	≤ 10		250-500 × 200-400	2000-4000	
石板	墙面、地面、柱面、墙身	尺寸按设计要求	≤ 10		100-180 × 250-400	1800-3500	
卵石	墙身、地面、外部饰面	采不经加工，外形不规则、			尺寸按设计要求		

+ h 3 d i 3
 } ~ _ • - h d d Á i i Á H
 j Â ~ l ñ ~ i } ~ _ 3 - p " % @
 ` w w / ~ i õ ` h Z \$ ž J W R #
 { \$ ž % ø w v # „ Ł i
 ž d ~ Ü ± a ý — v !

#

\$

\$



• - ' h 3 ~

ö ö ö ± ž ê ! ' #

˘ —Ú ! ¶ · l T # i ž ~ ! ¶ ø %oT

° " † Ž + h " ý ý

ý ö

ö ö

ö ö

ö ö

1 œí " " ~ í " Ł ~ ! ± 7 ×

° " † Ž ~

· "

WH α ž " , Ñ ç % Ñ ç % Ö ç % Ö ç % » ¼ ž

W Ò ' " 1 a x % ðý 1 ¶ x %
ð ðø Á
¿ À ' " 1 a x % ð ðý 1 ¶ x %
ð ðø 1 x
ž + " 1 a x % ý 1 ¶ x % ð ðø
1 x
fi , ' _ ðø ý1 ð ø ý øx% ' _ ð ø1 ý p×!
U V q + h î ð T ~ ' + î T
+ h ~ ¶ · " + ð ¶ ° " ø ¶ e \$ d ý ¶ ¿ À
' & ' ý ¶ ž ł Ž ¶ Ü ± T
~ + ø ! ž h 1 ~ ' % U V q x ý ¶ % +
1 ' h % % + x ð ¶ T

同种石材、同种加工方式、不同排列方式的拼贴 (1)

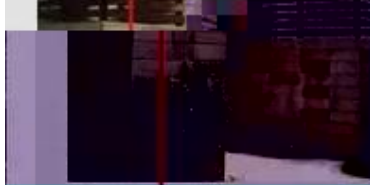


自然色差、错位拼



同种石材不同色、错位拼

豆丁施工



纵向宽窄相隔错位拼



横向宽窄相隔错位拼





任意随机拼



厚度加减错位拼



厚度加减错位拼

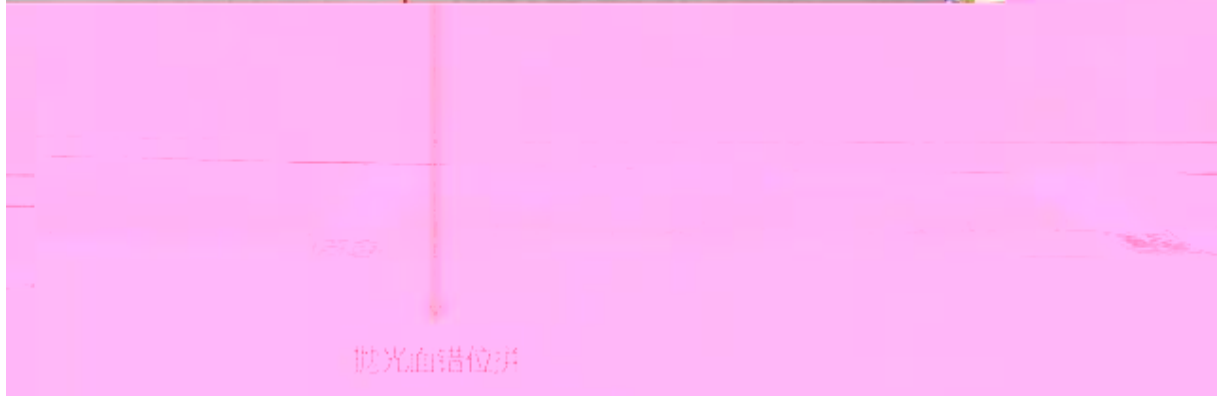
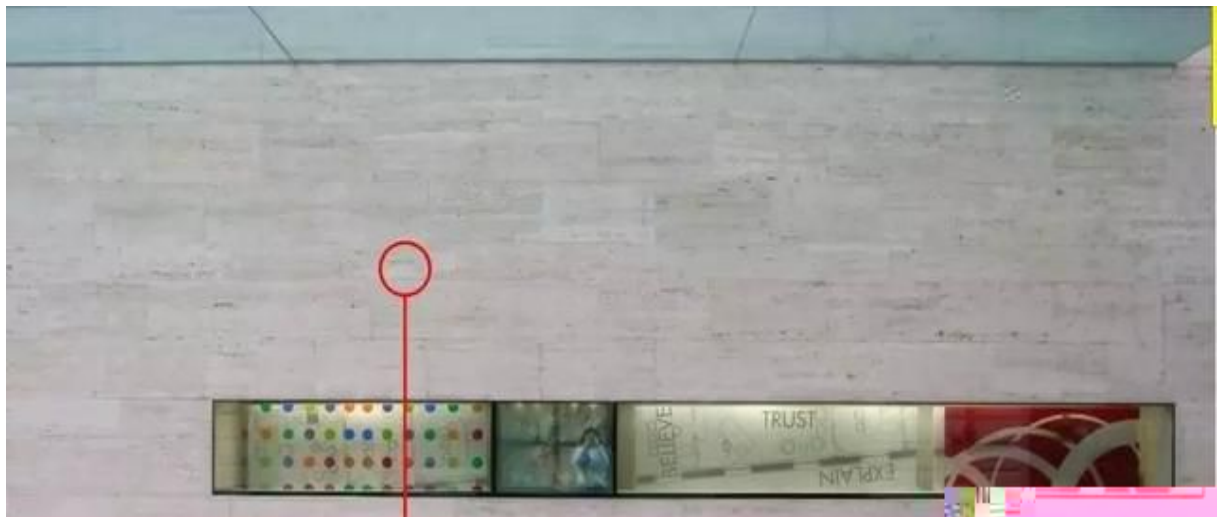
同种石材、同种加工方式、不同排列方式的拼贴（2）



抛光面对齐拼



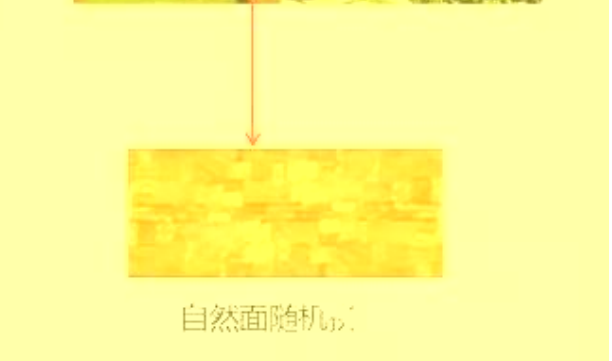
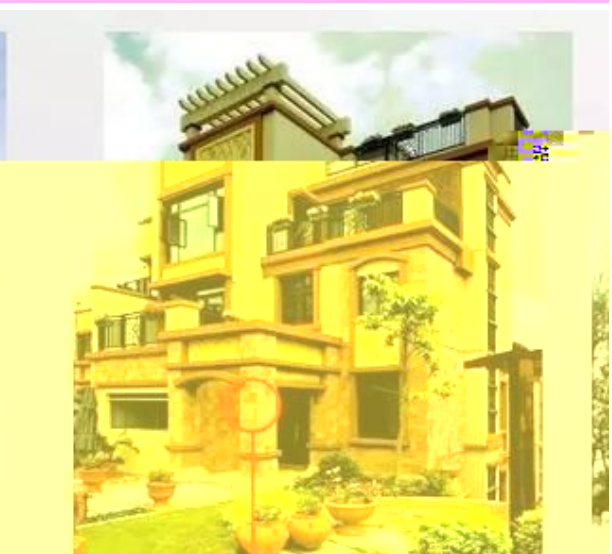
抛光面对齐拼施工



时光面错位拼



自然面对齐拼



自然面随机拼



自然面厚度加减随机拼

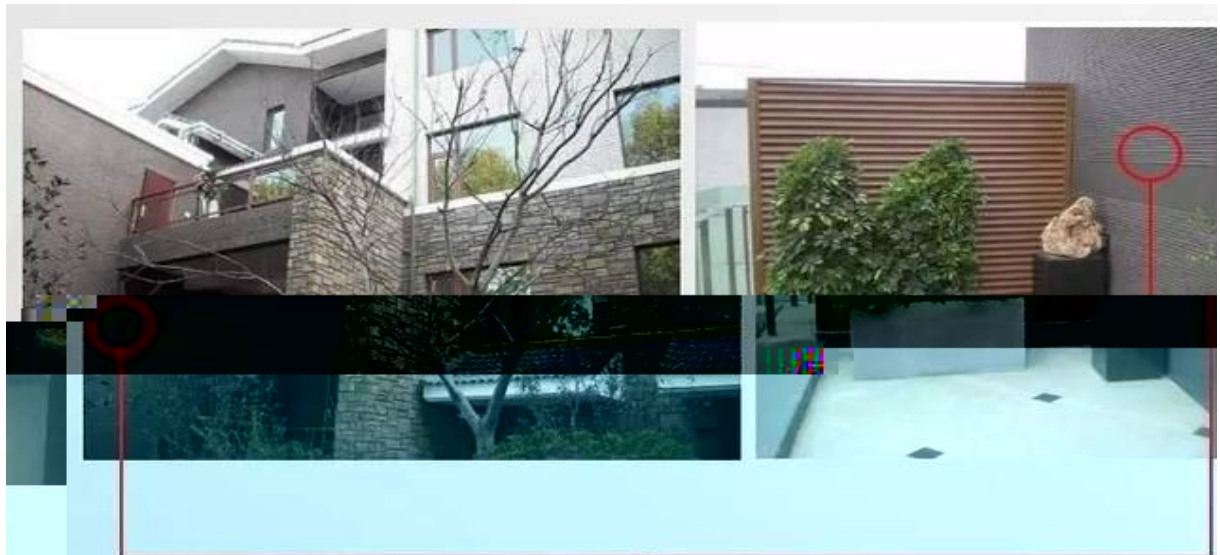


自然面厚度加减随机拼



自然面厚度加减随机拼





剁斧拉槽面

豆丁施工

同种石材、不同种加工方式、不同排列方式的拼贴



剁斧面+磨菇面错位拼

抛光面+斜拉槽面





剝斧面+自然面错位拼

豆丁施工